



COMING SOON!



メーカー	日立建機	型式	ZX135US-7
年式	2022年	中古	稼働時間 1,178
仕様	旋回配管、クレーン、マルチバーム、3°ムバット		

2月下旬入荷予定
詳細は担当営業へお問合せください！

COMING SOON!



メーカー	日立建機	型式	ZX135USK-7
年式	2022年	中古	稼働時間 1,237
仕様	解体機、ブレード、旋回配管、クレーン、マルチバーム、3°ムバット		

2月下旬入荷予定
詳細は担当営業へお問合せください！

COMING SOON!



メーカー	日立建機	型式	ZX135USK-7
年式	2022年	中古	稼働時間 888
仕様	解体機、往復配管、マルチバーム、3°ムバット		

2月下旬入荷予定
詳細は担当営業へお問合せください！

COMING SOON!



メーカー	日立建機	型式	ZX135USK-7
年式	2022年	中古	稼働時間 1,130
仕様	解体機、旋回配管、クレーン、マルチバーム、3°ムバット		

2月下旬入荷予定
詳細は担当営業へお問合せください！

お問合せ No. 1-785 後方小旋回油圧ショベル0.45林業仕様



メーカー	コベルコ建機	型式	SK135SR-7F
年式	2023年	中古	稼働時間 160
仕様	林業仕様、ブレード、配管、マルチバーム、林業専用鉄チェーン、フロントガード、ハットガード、右サイドガード、EPA		
金額	1450万円 1,595万円(税込)		

お問合せ No. 1-793 後方小旋回油圧ショベル0.45解体仕様



メーカー	コベルコ建機	型式	SK135SRD-5
年式	2020年	中古	稼働時間 2,895
仕様	解体機、ブレード、配管、クレーン、マルチバーム、3°ムバット、フロントガード、ハットガード、EPA		
金額	880万円 968万円(税込)		

お問合せ No. 1-782 グラブ・ウインチ付油圧ショベル0.25



メーカー	小松製作所	型式	PC78US-6NO
年式	不明	中古	稼働時間 3,665
仕様	配管、マルチバーム、増量型、フロントガード、木材グラブ(メーカー・型式不明)、地引ウインチ(MSE-HW20SDU #10440/サドル付)		
金額	300万円 330万円(税込)		

お問合せ No. 2-531 後方小旋回ミニ油圧ショベル4.0t



メーカー	日立建機	型式	ZX40U-5B
年式	2022年	中古	稼働時間 633
仕様	キャビン、エンジン、配管、マルチバーム、フロントガード、ハットガード		
金額	560万円 616万円(税込)		

お問合せ No. 15-193 クローラー運搬車



メーカー	ヤンマー建機	型式	C30R-3
年式	2017年	中古	稼働時間 758
仕様	キャビン		
金額	270万円 297万円(税込)		

新車入荷中!!



ZX135US-6

0.25後方小旋回



ZX75US-5B

3.5tフォークリフト



FDE35AP-T

7.0tフォークリフト



FD70-4L

23tフォークリフト



FD230-6

フォワーダ4.0t



MST40F TS

フォワーダ4.0t



U-4EG

0.25プロセッサ



GP-25V

0.45プロセッサ



GP-35V

0.45フェラーパンチャー



MSE-45FGZX

林業レンタル機 ぞくぞく完成!! 販売も可能です!

- ウインチ付油圧ショベル
バーマシン: ZX135US-6
バーマシン: ZX75US-5B
バーマシン: ZX55UR-5B
- グラブ付油圧ショベル
バーマシン: ZX75US-5B
バーマシン: ZX55UR-5B
- プロセッサ付油圧ショベル
バーマシン: ZX135US-6
バーマシン: ZX75US-5B
- ハーベスター付油圧ショベル
バーマシン: ZX135US-6

毎月3~5台ペースで製作中

お問合せ
No.

1-789

林業機0.45ウインチ付



メーカー	日立建機	型式	ZX135US-6
年式	2025年	新車	稼働時間 7
仕様	GPバウチャー仕様、ブレード、配管、マルチバー、フロントガード、フック付0.52m底補強バケット、地引ワイチ(NSW-46)、バケットセット		
金額	ASK!		

お問合せ
No.

1-791

林業機0.45プロセッサ付

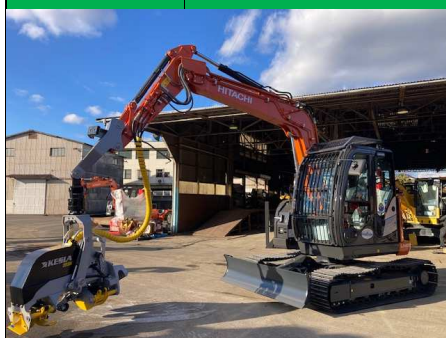


メーカー	日立建機	型式	ZX135US-6 (HP)
年式	2025年	新車	稼働時間 6
仕様	HPバウチャー仕様、ブレード、配管、マルチバー、フロントガード、ヘッドガード、バケットレス、ワイチ プロセッサ(GP-35V2)		
金額	ASK!		

お問合せ
No.

1-788

林業機0.45ハーベスター付



メーカー	日立建機	型式	ZX75US-5B (HP)
年式	2025年	新車	稼働時間 6
仕様	HPバウチャー仕様、ブレード、バケット入、配管、フロントガード、ヘッドガード、右サイドバル、マルチバー、KESLERハーベスター(20SH II)		
金額	ASK!		

お問合せ
No.

1-787

林業機0.25ハイブリッドバケット付



メーカー	日立建機	型式	ZX75US-5B (GP)
年式	2025年	新車	稼働時間 4
仕様	GPバウチャー仕様、ブレード、0.28mバケット、配管、フロントガード、マルチバー、EPA、南星地引ワイチ(NSW-30)※写真のワイチがアライメントBK(OHB-60)は交換可能		
金額	ASK!		

お問合せ
No.

2-503

林業機0.2グラブ付



メーカー	日立建機	型式	ZX55UR-5B
年式	2023年	中古	稼働時間 130
仕様	3柱バルバー、鉄シュ、ブレード、モーター、配管、マルチバー、追加11、アム上下・BK底補強、リクワック、フロントガード、松本システムエンジニアリング 地引ワイチ (MSE-20ACB 電磁弁式) ※写真のワイチ 南星 木材グリップ (NWG-40RV) は交換可能		
金額	ASK!		

富士岡山運搬機(株)

津山本社 TEL: 0868-24-3211

岡山支店 TEL: 086-277-5100

新見支店 TEL: 0867-76-9077

鳥取支店 TEL: 0857-50-1985

第2ヤード TEL: 0868-24-8955

中古事業部 TEL: 086-277-5102

弊社HPの
ストックリストへは、
こちらから⇒

